

学评教评价系统使用说明

（学生版）

一、手机移动端使用说明

1. 请在手机软件商店下载“学习通”软件。下载后，如果之前使用过“学习通”，请直接通过手机号进行登录；如果之前从未使用过“学习通”，请点击“新用户注册”进行账号注册。

客服

登录

手机号/超星号

密码 忘记密码?

☐ 我已阅读并同意学习通《隐私政策》和《用户协议》

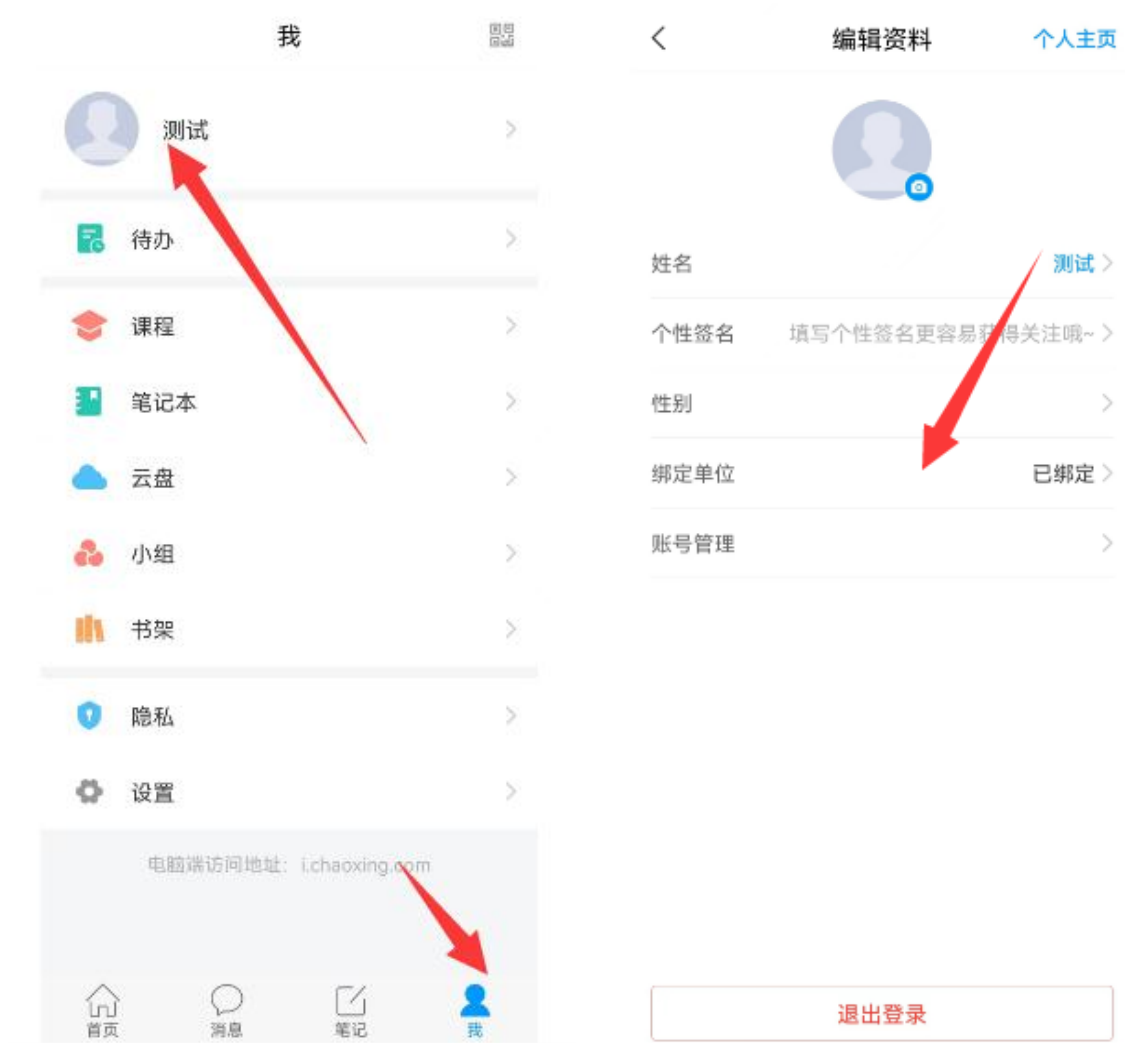
登录

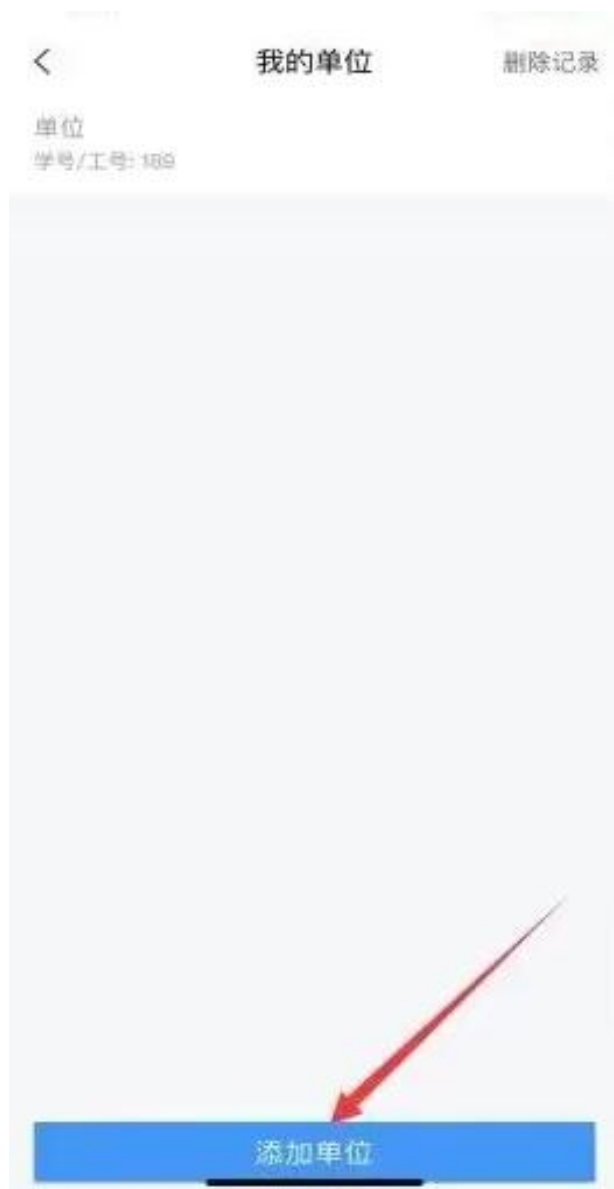
新用户注册 手机号快捷登录

其它登录方式

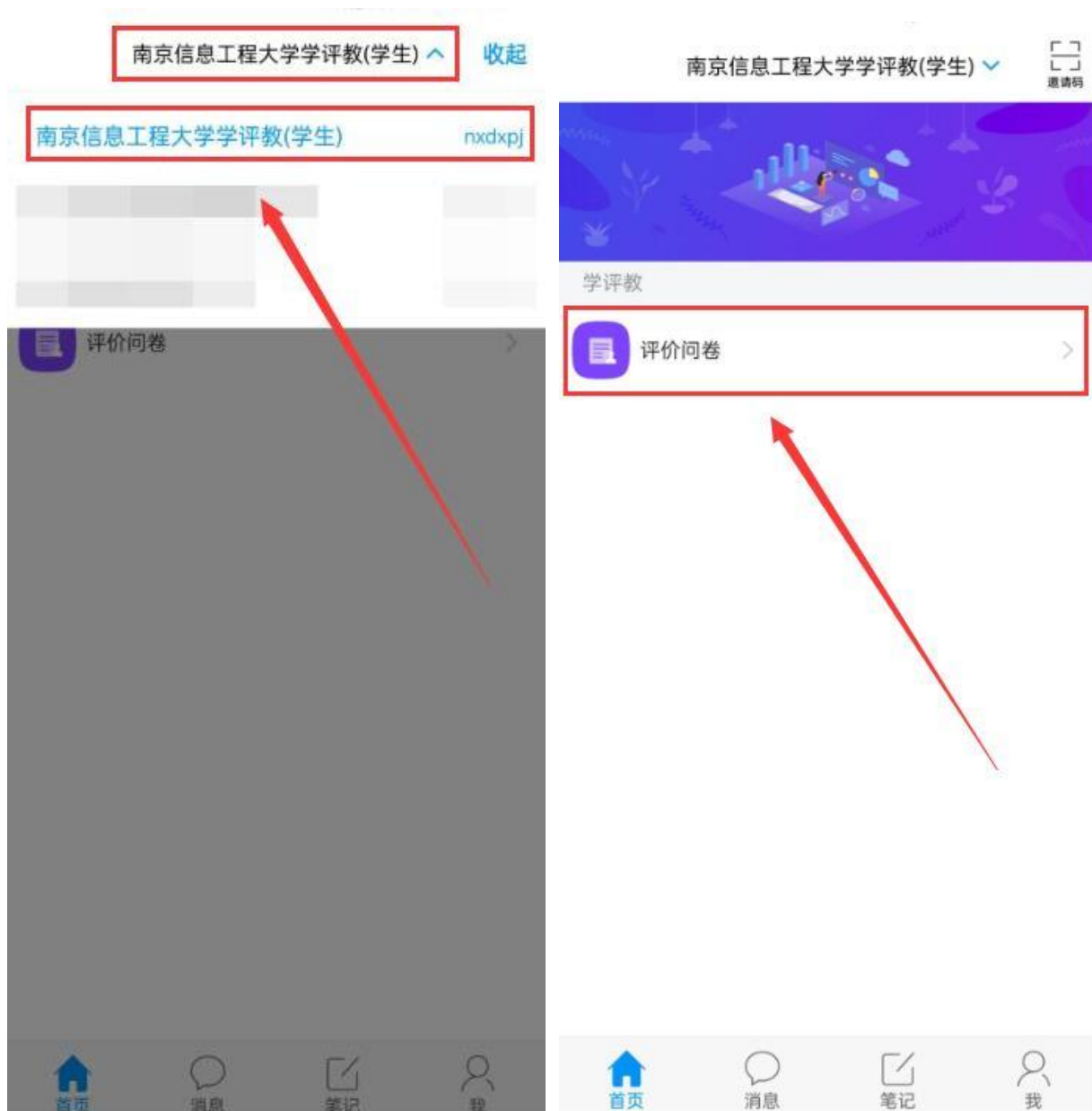
2. 登录“学习通”后，首先请检查账号**是否绑定自己的单位和学号**，
绑定方式如下图所示。

（**注意**：绑定的单位是“**南京信息工程大学学评教**”或者输入单位
UC 码“**250111**”进行绑定。）





3. 登录后的界面会显示学生角色，然后点击“评价问卷”开始评价，确认所有项目的评分填写好后，点击“提交”。操作步骤如下图所示。



评价问卷

三

Q 搜索

筛选 17

进行中 测试

数学分析 (1)

[待评价]

问卷

评价问卷

问卷标题: 测试

被评对象:

截止时间:

测试

请将每一项的评分填写在空白处

指标: 2023 - 2024 (1) 学生评教问卷 (理论课)

* [打分数] 老师教态大方 教学充满热情。 (必答) (打分区间: 0.0-10.0分)

评价标准: 请根据以上评价指标给授课老师评分, 评分区间在 0~10分, 评分越高表示对授课老师的教学与指导的满意度越高。

打分: 分

* [打分数] 老师上课思路清晰, 讲述准确, 引导我们参与课堂活动。 (必答) (打分区间: 0.0-10.0分)

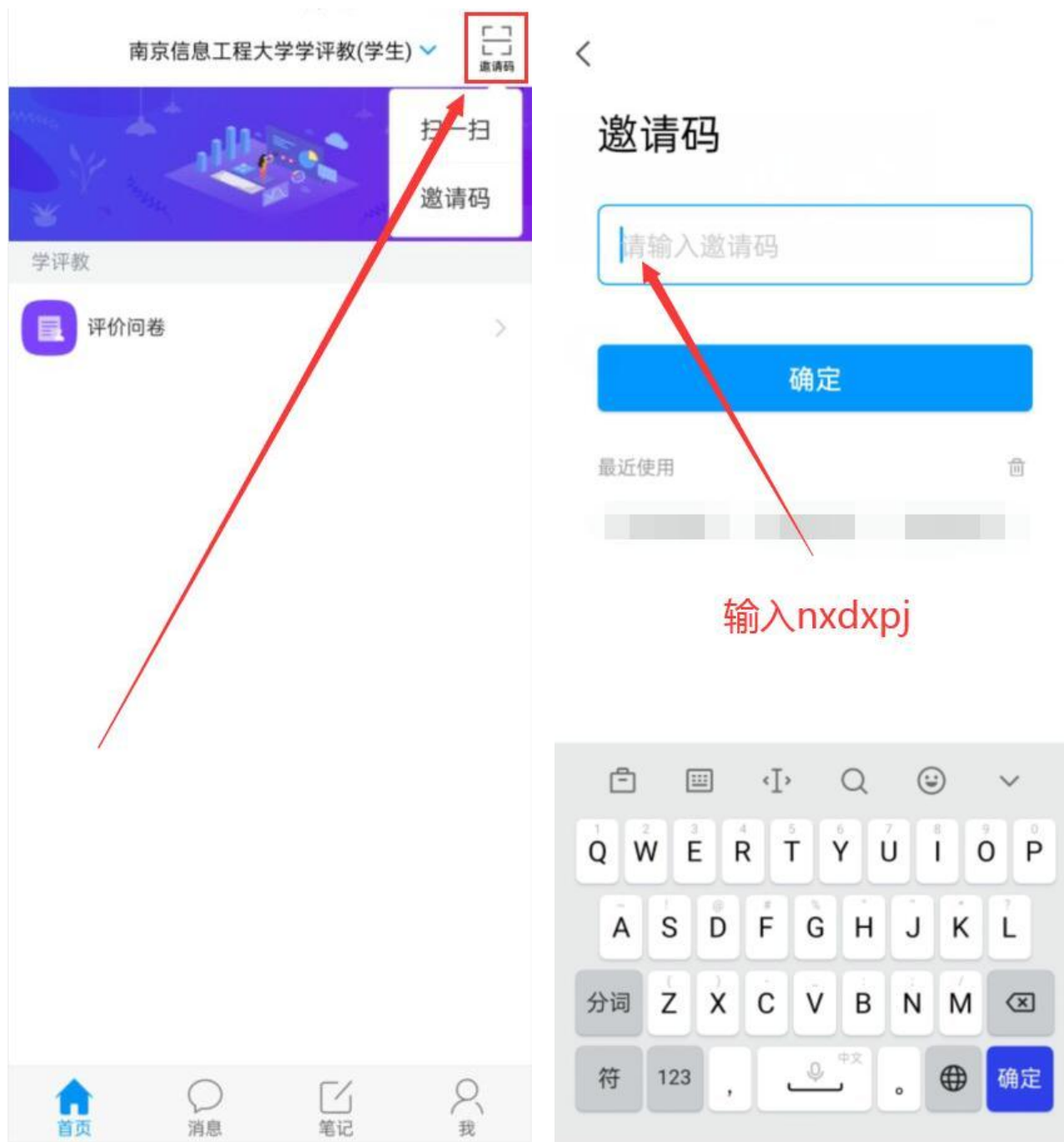
评价标准: 请根据以上评价指标给授课老师评分, 评分区间在 0~10分, 评分越高表示对授课老师的教学与指导的满意度越高。

打分:

总分

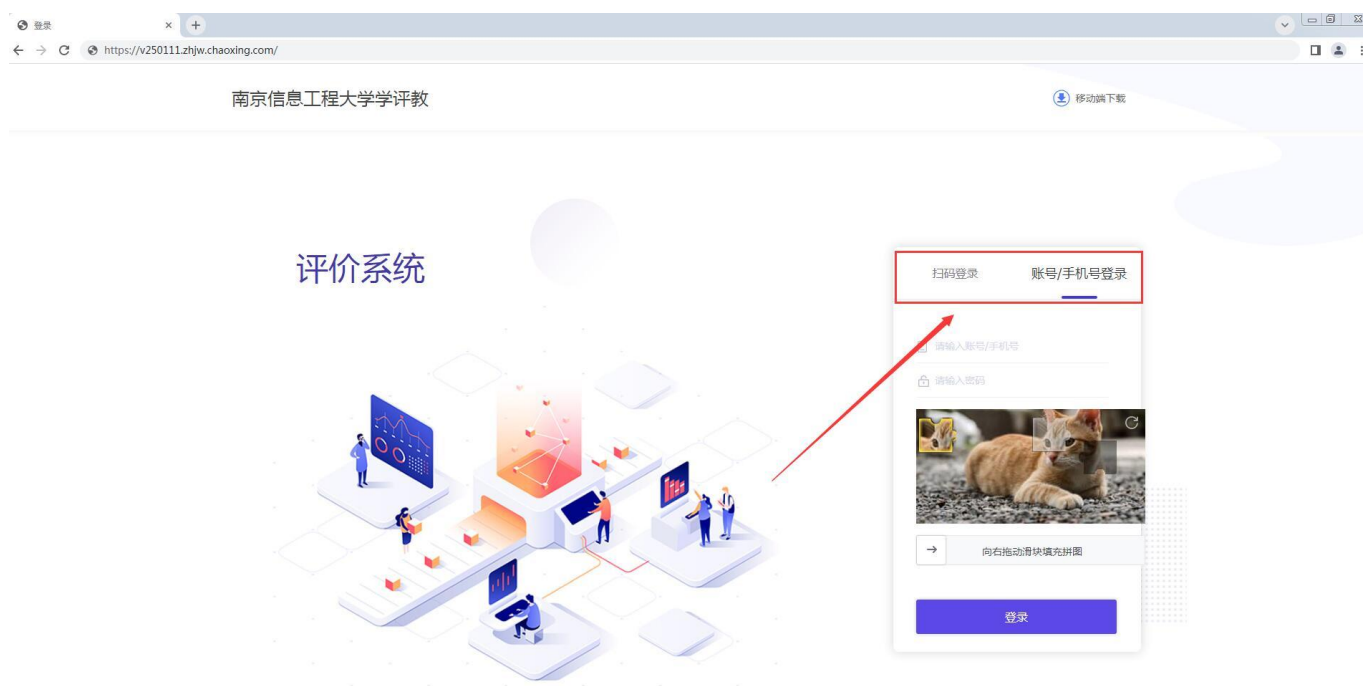
学评教评价系统使用说明 (学生版) 第 5 页 / 共 8 页

4. 如果发现没有“**南京信息工程大学学评教(学生)**”这个页面，在首页右上角点击邀请码，输入“**nxdxpj**”，然后再进行评价。



二、电脑网页端使用说明

1. 登录网址：v250111.zhjw.chaoxing.com，可以点击“扫码登录”通过“学习通”二维码登录，也可以点击“账号/手机号登录”通过输入账号/手机号及密码的方式登录。



2. 登录系统后，点击左侧菜单栏中的“评价问卷”，选择“我收到的问卷”，在操作项下点击“待评价”进行评价，确认所有项目的评分填写好后，点击“提交”。

